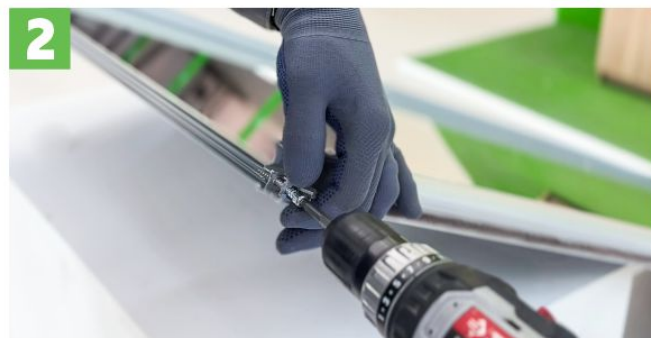


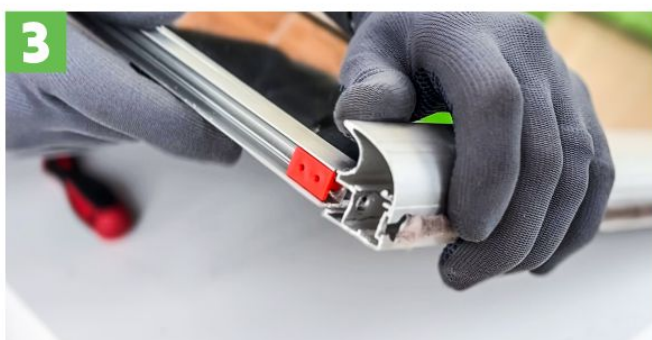
УСТАНОВКА ДОВОДЧИКА ДЛЯ ШКАФОВ СЕРИИ ЭКСПРЕСС И ОПТИМ



1
Утилизируйте ролики из комплекта доводчиков



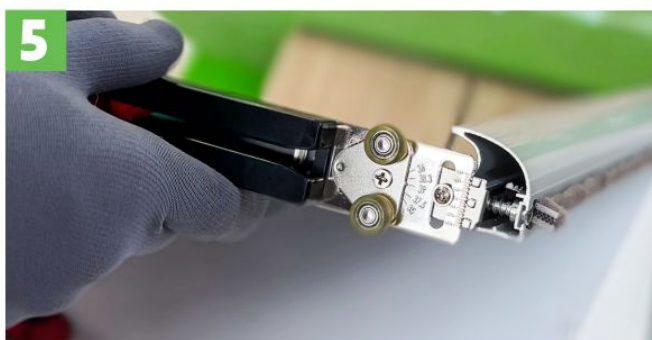
2
Ослабьте евровинт со стороны установки доводчика, изымите ролик, а затем полностью выкрутите его.



3
Сдвиньте ручку и установите фиксатор в верхнюю планку двери



4
Зафиксируйте ручку евровинтом



5
Установите доводчик при помощи евровинта, его необходимо вкрутить до упора.



6
Вкрутите саморез в фиксатор с доводчиком



7
Выставьте ролик под углом в $37,5^\circ$.



8
Отрегулируйте доводчик таким образом, чтобы он оказался на одном уровне с верхней планкой двери



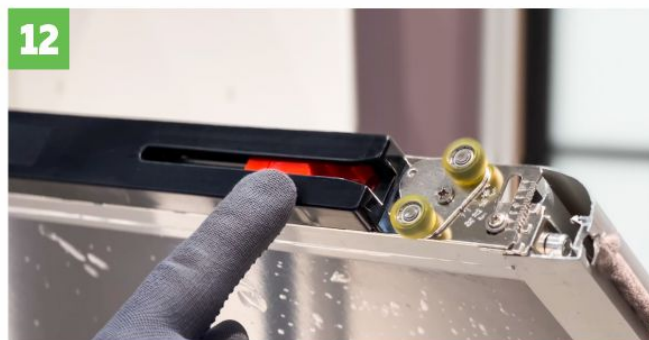
Взведите доводчик



Снимите нижнюю направляющую шкафа и уберите стопоры



На расстоянии 70 мм от боковой стенки шкафа, в зависимости от расположения двери, установите активатор доводчика в верхнюю направляющую при помощи саморезов по металлу

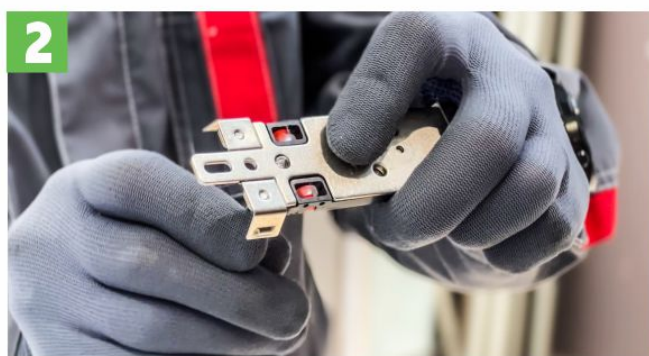


При установке двери доводчик должен быть обязательно взведен

ПРИМЕЧАНИЕ



На одну дверь устанавливается два доводчика, они будут работать на открывание и закрывание каждой стороны двери. Если ширина двери менее 670 мм, вы можете поставить только один доводчик, в таком случае он будет работать только на закрывание



Активатор доводчика также регулируется по высоте



**ШКАФЫ - КУПЕ
ГАРДЕРОБНЫЕ**